

Opis konstrukcji mostu

Obiekt przewidziany do przebudowy, to most trójprzęsłowy: $6,0 + 5,30 + 5,1 = 16,4$ m, znajdujący się nad fosą zamku. Szerokość pomostu w świetle balustrad wynosi 3,0 m. Dźwigary główne to belki drewniane (6 bali 340×280 mm). Pomost jest drewniany: dyłina podwójna (podkład dyle prostopadłe do osi:- 100 mm, nawierzchnia: jodełka, dyle 50 mm). Balustrady są drewniane. Podpory są ceglane, posadowienie nie jest znane. Na obiekcie znajduje się kolektor sanitarny i wodociąg (podwieszane do konstrukcji).

Obiekt jest obiektem „zamkniętym”, nie dopuszczonym do publicznej eksploatacji. Wykorzystywany jest jedynie do celów obsługi zamku. Wjazd na obiekt uniemożliwia brama.

Obecnie stan obiektu jest zły. Podpory są spękane. Zły jest również stan konstrukcji przęsła i pomostu. W związku z tym obiekt wymaga pilnej przebudowy.

2. Dokumentacja fotograficzna istniejącego mostu

Widok ogólny:

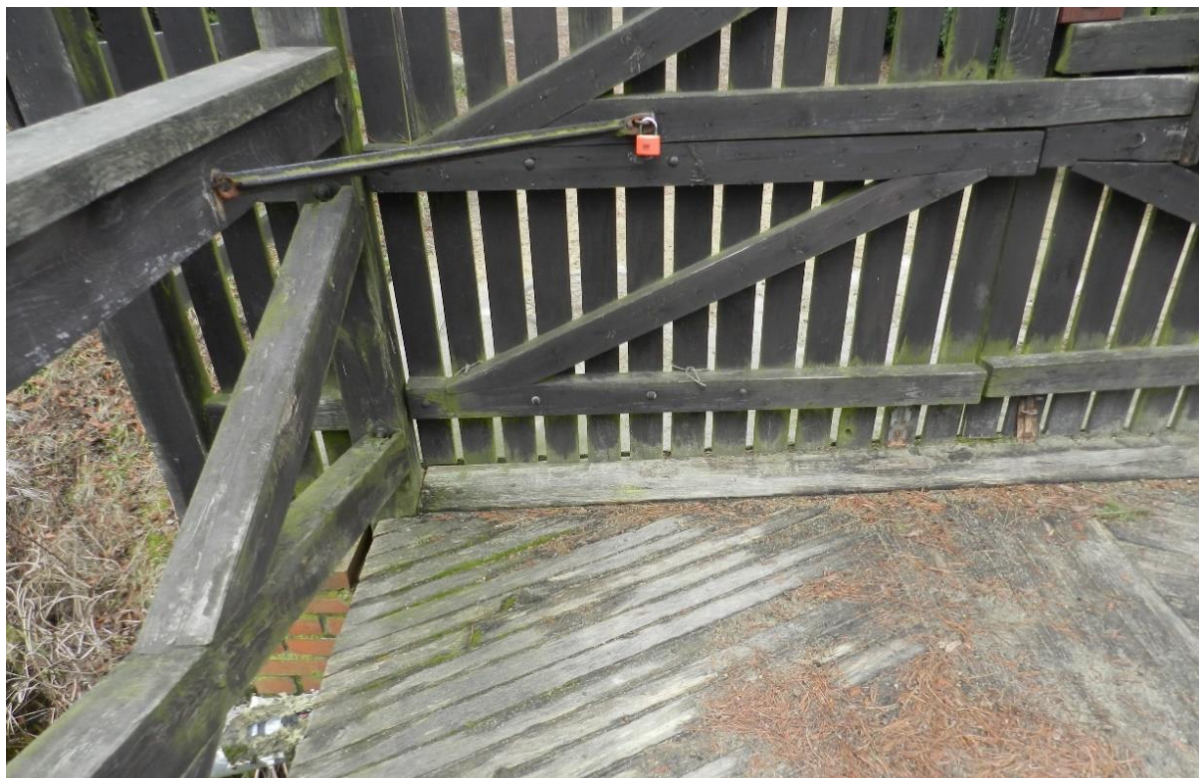




Widok na pomost, filar i przyczółek w kierunku do zamku



Brama wjazdowa na most – widok od strony zamku.



Widok na most – przęsła i pomost





