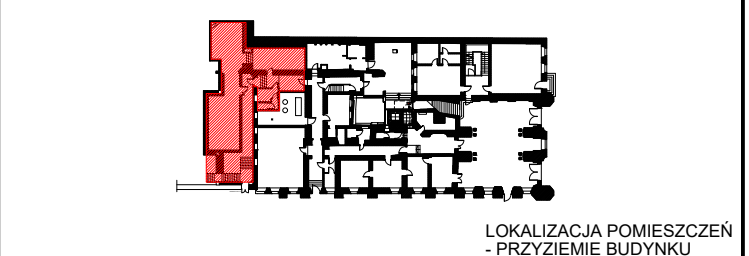


zestawienie powierzchni		
powierzchnie wewnątrz budynku		
nr pom.	funkcja pomieszczenia	powierzchnia [m²]
1	magazyn 1	61.59
2	magazyn 2	37.69
3	magazyn 3	31.27
4	korytarz	16.34
5	pomieszczenie gospodarcze	7.14
6	wc	4.29
powierzchnia łącznie:		158.32
powierzchnie na zewnątrz budynku		
dziedziniec		33.82
schody zewnętrzne		14.98
chodnik		37.15
powierzchnia łącznie:		85.95

- LEGENDA:**
- ZAKRES OPRACOWANIA
 - ŚCIANY ISTNIEJĄCE
 - ŚCIANY PROJEKTOWANE Z BŁOCKÓW SILIKATOWYCH
 - PROJEKTOWANE SUFITY PODWIESZANE Z PŁYT G-K
 - ŚCIANY PROJEKTOWANE W SYSTEMIE SUCHYJ ZABUDOWY G-K
 - GRANICA STREFY P.POŻ - PM

ŚCIANY W SYSTEMIE SUCHYJ ZABUDOWY WNĘTRZ:

- S1**
POMIESZCZENIE MOKRE/DROGA EWAKUACYJNA
ŚCIANA DZIAŁOWA SYSTEM 150A,100/woda/ekspert gr.15 cm EI60min
- rozstaw osiowy słupków co 40 lub 60cm
- 2 x płyta odporna na wodę - 12,5 mm np. NIDA WODA lub równoznaczna - słupek - profil C100
- wypełnienie wełna mineralna kamienna - gęstość 35 kg/m³
- 2 x płyta NIDA EKSPERT - 12,5mm lub równoznaczna
- S2**
POMIESZCZENIE MOKRE/MOKRE
ŚCIANA DZIAŁOWA SYSTEM 150A,100/woda gr.15 cm EI30min
- rozstaw osiowy słupków co 40 lub 60cm
- 2 x płyta odporna na wodę - 12,5 mm np. NIDA WODA lub równoznaczna
- wypełnienie wełna mineralna kamienna - gęstość 35 kg/m³
- 2x płyta NIDA WODA - 12,5mm lub równoznaczna (układ płyt od strony wc do pom. gospodarczego)
w miejscu montażu zlewu i umywalki wzmocnienie płytą cementową np. Duripanel B1 gr. 12mm lub równoznaczną z zagęszczonymi profilami
- S3**
POMIESZCZENIE SUCHY
ŚCIANA DZIAŁOWA SYSTEM 150A,100/Ekspert gr.15 cm
- rozstaw osiowy słupków co 40 lub 60cm
- 2 x płyta NIDA EKSPERT - 12,5 mm lub równoznaczna
- słupek - profil C100
- wypełnienie wełna mineralna kamienna - gęstość 35 kg/m³
- 2 x płyta NIDA EKSPERT - 12,5mm lub równoznaczna
- S4**
POMIESZCZENIE SUCHY
ŚCIANA INSTALACYJNA PRZYŚCIENNA, SYSTEM C100-25/Ekspert
- rozstaw osiowy słupków co 40 lub 60cm
- słupek - profil C100
- wypełnienie wełna mineralna kamienna 35 kg/m³
- 2 x płyta NIDA EKSPERT - 12,5mm lub równoznaczna
- S5**
POMIESZCZENIE MOKRE/SUCHE
ŚCIANA DZIAŁOWA SYSTEM 150A,100/Woda/Ekspert gr.15cm, EI 60min
- rozstaw osiowy słupków co 40 lub 60cm
- wypełnienie wełna mineralna kamienna - gęstość 35 kg/m³
- 2 x płyta NIDA WODA - 12,5cm lub równoznaczna
- wypełnienie wełna mineralna kamienna - gęstość 35 kg/m³
(układ płyt od strony wc do kotłowni)
W miejscu montażu umywalki wzmocnienie płytą cementową Duripanel B1 gr.12mm z zagęszczonymi profilami
- S6**
POMIESZCZENIE MOKRE/SUCHE
OBUDOWA PRZYŚCIENNA, SYSTEM CC50-25/Wodalub Ekspert
- rozstaw osiowy słupków co 40 lub 60cm
- słupek - 2x profil C-50 ścięte środkami do siebie
- wypełnienie wełna mineralna kamienna 35 kg/m³
- 2 x płyta NIDA WODA lub NIDA EKSPERT - 12,5cm lub równoznaczna



- LOKALIZACJA POMIESZCZEŃ - PRZEZBIENIE BUDYNKU**
- 1 - REGAŁ 7 PÓLKOWY JEZDNY L=380cm (3X100+80cm) H=270cm
 - 2 - REGAŁ 7 PÓLKOWY JEZDNY L=120cm (1x120cm) H=270cm
 - 3 - REGAŁ 6 PÓLKOWY STAŁY L=160cm (1X100+60cm) H=234cm
 - 4 - REGAŁ 6 PÓLKOWY JEZDNY L=400cm (4X100cm) H=234cm
 - 5 - REGAŁ 6 PÓLKOWY JEZDNY L=500cm (5X100cm) H=234cm
 - 6 - REGAŁ 9 PÓLKOWY STAŁY L=235cm (2X100+35cm) H=342cm
 - 7 - REGAŁ 9 PÓLKOWY JEZDNY L=235cm (2X100+35cm) H=342cm
 - 8 - REGAŁ 9 PÓLKOWY STAŁY L=350cm (3X100+50cm) H=342cm

GRĘBOKOŚĆ REGAŁÓW g=25cm
GRUBOŚĆ PÓŁEK gr=3cm
ROZSTAW PÓŁEK h=33cm
NOŚNOŚĆ PÓŁKI Q=80kg/półkę
KOLOR RAL 7035
SZYNY WPUSZCZANE W POSADZKĘ

- UWAGA:**
- wszystkie wymiary należy sprawdzić na placu budowy
 - ściany g-k, sufity podwieszane oraz obudowy należy wykonać w kompletnym systemie (uwzględniając wszystkie elementy systemu) zgodnie z wytycznymi producenta
 - podane wysokości stopni i spoczników są wysokościami w stanie wykonanym
 - brak wskazania w projekcie elementu, którego zastosowanie wynika ze znanych lub powszechnie przyjętych rozwiązań w zakresie sztuki budowlanej, nie zwalnia wykonawcy z konieczności zastosowania takiego elementu
 - każda część dokumentacji projektowej stanowi nierozdzielny całość (projekt wielobranżowy, STWIÓR, przedmiar)
 - podane nazwy producentów, są wskazane wyłącznie jako poglądowe. Wykonawca robót ma prawo zmiany producenta systemu



Nazwa inwestycji ROZBUDOWA Z PRZEBUDOWĄ CZĘŚCI PODZIEMNEJ BUDYNKU PAŁACU DZIAŁYŃSKICH Z PRZEZNACZENIEM NA MAGAZYN KSIĄZEK	
Inwestor POLSKA AKADEMIA NAUK, BIBLIOTEKA KÓRNICKA UL. ZAMKOWA 5, 62-035 KÓRNIK	
Adres budowy UL. STARY RYNEK 78, 79, 61-772 POZNAŃ DZ. NR EWID. 33.34, ARK NR 18, OBRĘB POZNAŃ	Branża Arch.-budowl.
Stadium PROJEKT BUDOWLANY	Data VII 2020 r.
Rysunek RZUT- STAN PROJEKTOWANY	Skala 1:50
Projektował: mgr inż. arch. Justyna Syller nr upr.50/WPOKK/2012	Nr rysunku A.4.
Sprawdził: mgr inż. arch. Andrzej Kryśke nr upr. WP OIA/OKK/Up/647/2011	
Opracował: mgr inż. arch. Maria Magdalena Syller	